

50P

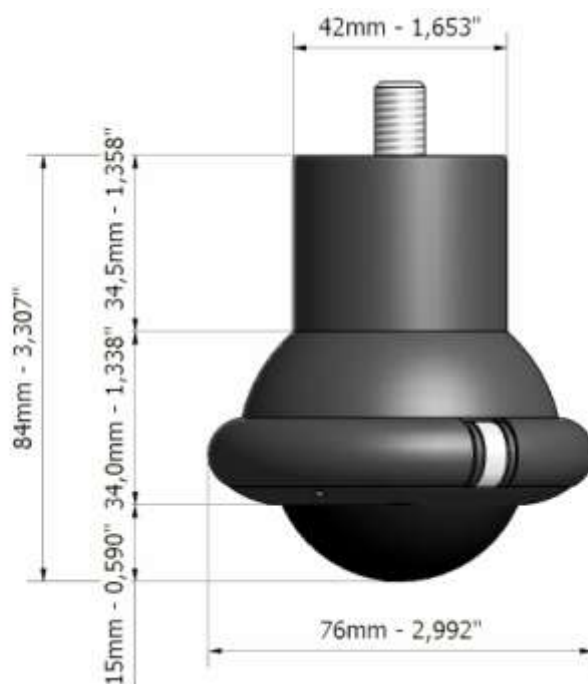


INDICE ARGOMENTI

Disegni tecnici	pag.	2
Finiture e materiali: telaio e sfera	pag.	2
Versioni	pag.	3
Portate unitarie dinamiche e statiche	pag.	3
Status	pag.	3
Applicazioni consigliate	pag.	4
Come applicare la ruota	pag.	4
Disegni piastre.....	pag.	5
Resistenza agli agenti chimici	pag.	6
5 ANNI DI GARANZIA.....	pag.	6
SPHERICAL WHEEL è qualità	pag.	6
Informazioni igienico-sanitarie.....	pag.	7
Informazioni ecologiche e sullo smaltimento	pag.	7

SPHERICAL WHEEL

DISEGNI TECNICI



Ø sfera: 50 mm

FINITURE E MATERIALI

TELAIO esterno

Le finiture disponibili sono::

- **Nero Satinato (standard)**
- **Grigio Alluminio Satinato (su richiesta e per grandi quantitativi).**

Il telaio è in poliammide 6 (nylon) rinforzato con fibra vetro. Tale materiale è dotato di eccezionale robustezza, rigidità e resistenza all'urto.

SFERA

La **sfera** è realizzata in **Resina Fenolica**.

Tale materiale è dotato di elevata rigidità, da cui deriva anche l'altissima resistenza all'abrasione, non è influenzata dall'introduzione di contaminazione esterna come liquidi, polvere, gel, ecc.

La sfera è silenziosa. La scorrevolezza e la portata offerte sono ottime.

Diametro di tolleranza	±0.08mm
Rotondità	±0.05mm
Durezza	>80 SAR; >90 Shore D
Antigraffio e resistente all'usura	sì
Lucido	migliore di SPI 1
Perfettamente bilanciata	sì
Temperatura di funzionamento	fino a 85° C

Grazie all'utilizzo della resina fenolica, la sfera è dotata di caratteristiche omogenee in tutte le parti della palla. Così omogenee che, fino al punto di rottura fissato a 5 tonnellate, la rottura avviene a caso e non lungo una linea di divisione come ci si aspetterebbe.

Il processo di resina fenolica termoidurente stabilizza completamente le tensioni dei materiali. Produce una superficie vetrificata ad alta densità che offre la massima resistenza all'impatto. I test dimostrano che resistono 50 volte di più all'impatto rispetto ad altri polimeri o sfere in poliestere. Inoltre 2 volte più resistenti ai graffi.

Sono utilizzati soltanto materiali di 1° scelta per un'ottima qualità estetica e rendimento meccanico.

SPHERICAL WHEEL

VERSIONI

In base alle esigenze di portata e di scorrevolezza, il mod. 50P è disponibile in due versioni:

- **Versione Super:** : la sfera che gira è tenuta al centro da 3 cuscinetti a sfera di precisione in acciaio temperato con doppia schermatura anti-polvere disposti sulla linea equatoriale.
I cuscinetti a sfera in acciaio sono organi di scorrimento di eccezionale robustezza, resistenza allo sporco e che non richiedono manutenzione.
Essi rispondono ad esigenze di elevata portata e scorrevolezza.
- **Versione Super con freno:** dove sia necessario avere un effetto frenante, è possibile applicare la ruota 50P Super CON FRENO, magari non in tutti i punti di appoggio, quindi in abbinamento con altre 50P senza freno.
Oltre ad avere le stesse caratteristiche della versione Super senza freno, la super dotata di freno non rovina la semplicità ed il design del modello 50P, in quanto le dimensioni e le finiture sono praticamente invariate tranne per gli assicini e le relative sfere per l'inserimento ed il disinserimento del freno stesso

PORTATE UNITARIE DINAMICHE E STATICHE

Le portate unitarie della ruota 50P sono le seguenti:

VERSIONE	DINAMICA	STATICA
Super	50 kg	70 kg
Super con freno	50 kg	70 kg

Le portate indicate sono effettive.

IMPORTANTE:

- Per portata **dinamica** si intende il **massimo carico consigliato per l'utilizzo in movimento** affinché la scorrevolezza rimanga soddisfacente.
- Per portata **statica** si intende il **massimo carico consigliato per l'utilizzo in posizione ferma** affinché la ruota non subisca deformazioni permanenti in grado di pregiudicarne un successivo funzionamento.

STATUS

COLORE	VERSIONE	STATUS
Nero Satinato	Super	Pronto
Nero Satinato	Super con freno	Pronto
Grigio Alluminio Satinato	Super	Lotto minimo 360 pz
Grigio Alluminio Satinato	Super con freno	Lotto minimo 180 pz

SPHERICAL WHEEL

APPLICAZIONI CONSIGLIATE

In funzione delle diverse caratteristiche richieste in termini di portata, scorrevolezza e frequenza del movimento, per il mod. 50P (Telaio Nero, Grigio Alluminio) sono consigliabili le seguenti applicazioni:

TIPO DI PRODOTTO	SUPER / SUPER CON FRENO
Poltrone e sedie per ufficio	++
Divani	+
Tavoli e scrivanie	++
Cassettiere	++
Carrelli	++
Mobili per soggiorno (porta-TV, ecc.) pesanti	++

TIPO DI PAVIMENTO	SUPER / SUPER CON FRENO
Moquette, tappeti, gomma, ecc.	++
Parquet in legno	++
Marmo, piastrelle	++

LEGENDA:

- ++ eccellente
- + sufficiente
- non sufficiente

COME APPLICARE LA RUOTA

Tutte le ruote 50P sono dotate di un perno in ferro zincato, disponibili con diversi tipi di perno con le seguenti caratteristiche:

MISURE E STATUS DEL PERNO DISPONIBILI

PERNO	STATUS
M10x15	Pronto
M10x25	Su ordinazione
M10x40	Su ordinazione
3/8"x0.59"	Su ordinazione
Innesto Rapido ø11x20	Su ordinazione

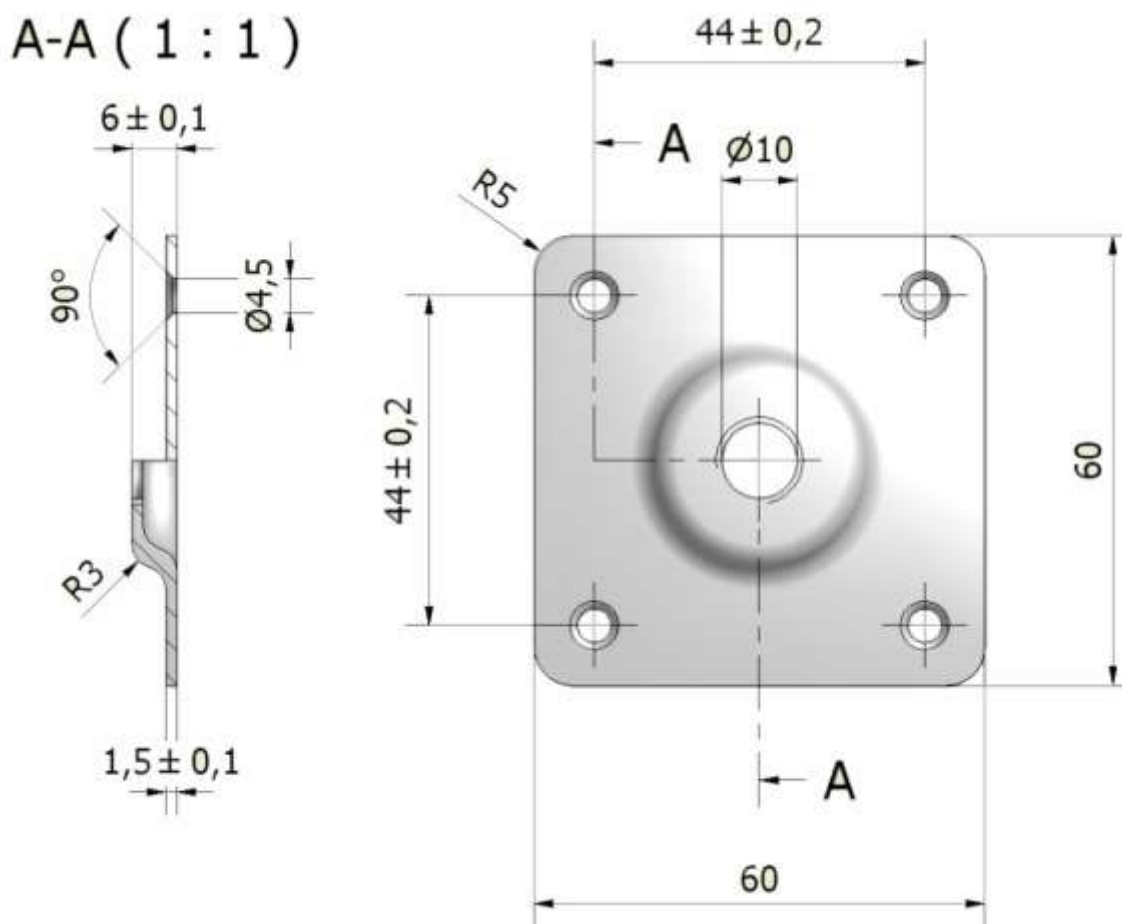
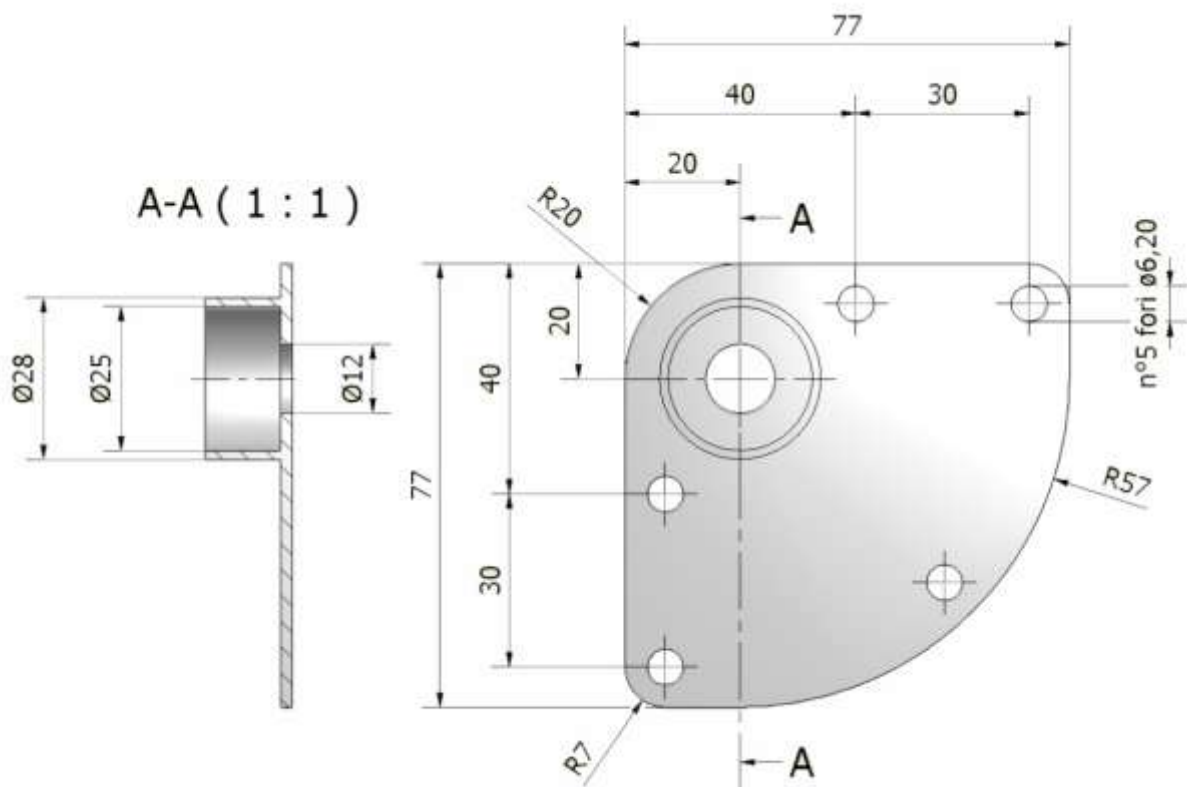
Unicamente su richiesta sono disponibili delle piastre **quadrate** e **triangolari**, con le seguenti caratteristiche:

MISURE PIASTRE

Piastra Quadrata	60x60mm	Per utilizzare la piastra quadrata è necessario l'adattatore con un perno M10 più corto rispetto a quello standard!
Piastra Triangolare	77x77mm	Con sede cilindrica ø25mm dove va inserita la parte superiore cilindrica della 50P.

SPHERICAL WHEEL

DISEGNI TECNICI



RESISTENZA AGLI AGENTI CHIMICI

Di seguito, viene indicato il grado di compatibilità esistente tra le materie plastiche utilizzate per la fabbricazione della ruota e gli agenti chimici esterni con cui la ruota potrebbe entrare in contatto.

E' evidente che, in uno studio di compatibilità chimica, maggiore importanza rivestono in assoluto le caratteristiche dei materiali costituenti la sfera: proprio quest'ultima, infatti, rotolando sul suolo, potrebbe essere maggiormente destinata ad entrare in contatto con gli agenti chimici esterni.

	MATERIALE SFERA	MATERIALI TELAIO
	Resina Fenolica	Finitura standard (poliammide 6 con fibra vetro)
Acqua	++	+
Grassi, oli	++	+
Carburanti	++	+
Comp. aromatici	++	+
Acidi deboli	++	-
Acidi forti	++	-
Alcali deboli	++	+
Alcali forti	++	+
Sali inorganici	++	+
Alcoli	++	+
Eteri	++	+
Esteri	++	+
Chetoni	++	+
Aldeidi	++	+
Ammine	++	+
Alogeni	-	-
Comp. ossidanti	-	-

LEGENDA:

++ molto stabile + stabile - instabile

5 ANNI DI GARANZIA

SPHERICAL WHEEL è garantita contro qualsiasi difetto di materiale o fabbricazione per un periodo di 5 anni a partire dalla data di acquisto indicato sulla fattura.

La garanzia è applicabile solo nel caso in cui l'uso della ruota SPHERICAL WHEEL sia conforme allo scopo e avvenga in condizioni normali.

Non sono invece coperti i casi di normale usura, uso improprio e negligenza. La presente garanzia si applica in aggiunta ai diritti di legge vantati dal compratore nei confronti del venditore.

Kunzle & Tasin Sr.l. si riserva di esaminare e approvare tutti gli articoli restituiti, prima di autorizzare qualsiasi sostituzione.

SPHERICAL WHEEL E' QUALITA'

- ✓ Ogni componente delle ruote viene controllato durante le singole fasi produttive.
- ✓ Inoltre, prima di essere imballata, ogni ruota viene collaudata secondo un attento test finale. In questa maniera, siamo sicuri di offrire ai nostri clienti solo prodotti perfettamente funzionanti e di alto livello qualitativo.

SPHERICAL WHEEL E' SALVAGUARDIA DELLA SALUTE DEL CONSUMATORE (informazioni igienico-sanitarie)

Le materie plastiche utilizzate, tutte di 1° scelta e quindi del tutto esenti da contaminazioni, sono inodori, insapori ed assolutamente innocue per inalazione, ingestione e contatto con gli occhi e con la pelle.

SPHERICAL WHEEL E' TUTELA AMBIENTALE (informazioni ecologiche e sullo smaltimento)

Poiché le materie plastiche utilizzate sono tutte di 1° scelta e quindi del tutto esenti da contaminazioni, il prodotto è idoneo al riciclaggio.

Dopo un processo di granulazione, il materiale può essere nuovamente fuso e riutilizzato per lo stampaggio di articoli riciclati.

In alternativa al riciclaggio, il prodotto può essere smaltito mediante incenerimento differenziato o insieme ai rifiuti urbani, secondo le vigenti prescrizioni delle Autorità locali.

Anche per quanto riguarda gli imballaggi in cartone, essi possono essere destinati al riciclaggio o smaltiti in ottemperanza delle vigenti prescrizioni delle Autorità locali.